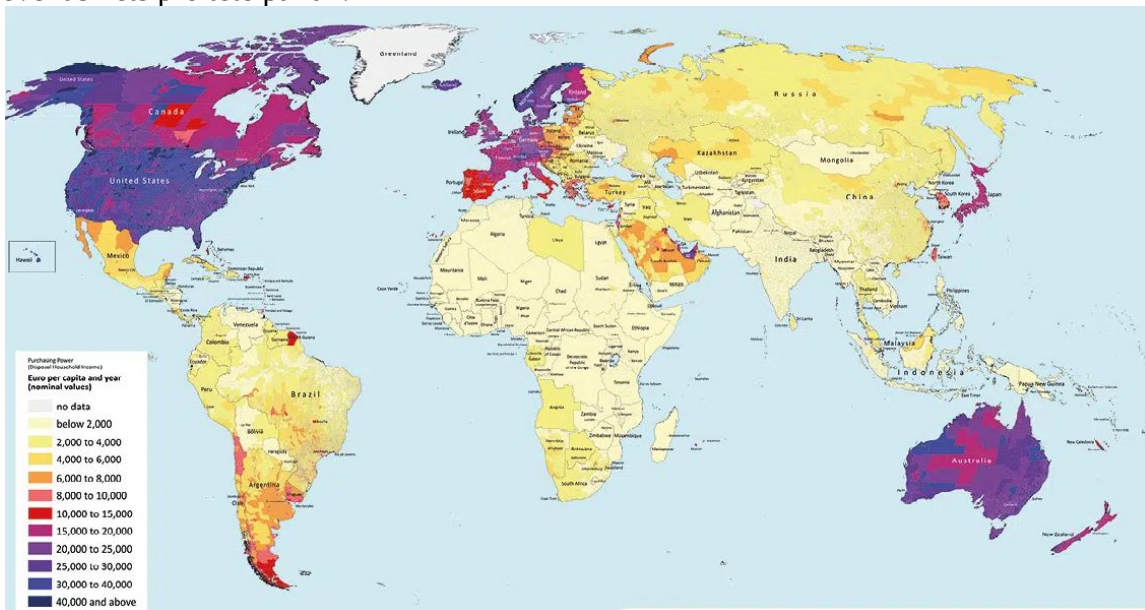
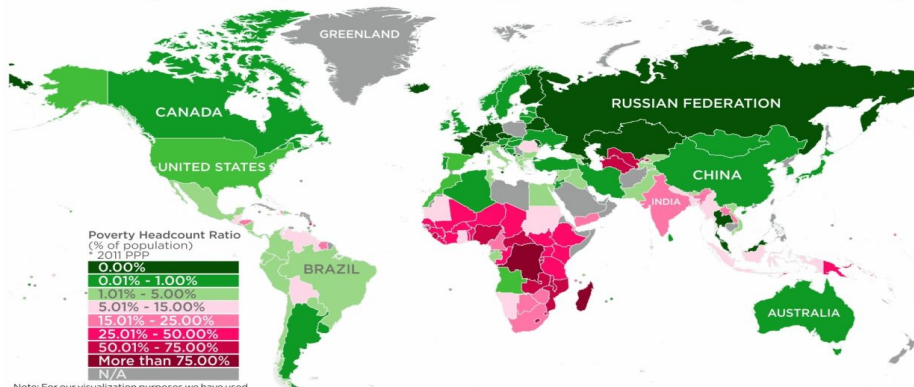


Pouvoir d'achat? 7 cartes du monde à méditer ...

Les revenus nets pro tête par an:

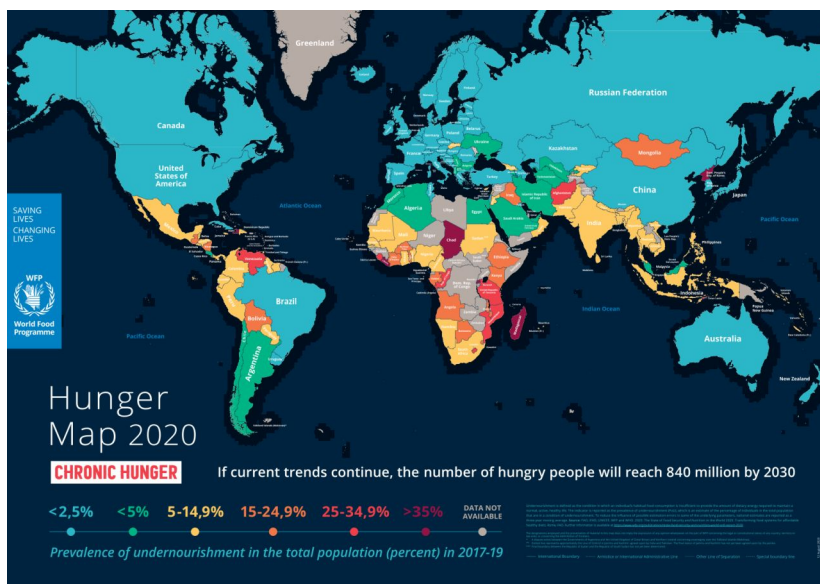


People Living in Extreme Poverty Percentage of Population Living on less than \$1.90 a day*

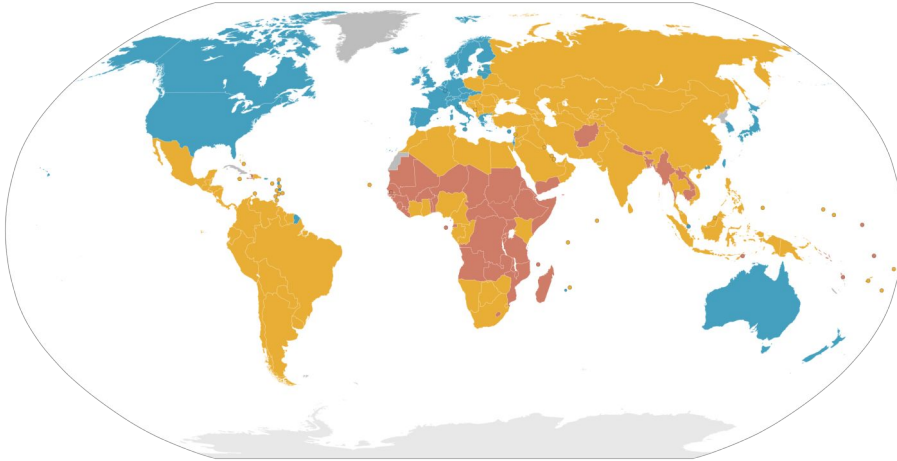


Note: For our visualization purposes we have used data for the latest available year in each country.
Article & Sources: <https://howmuch.net/articles/people-living-in-extreme-poverty-2018>
The World Bank - <http://www.worldbank.org>

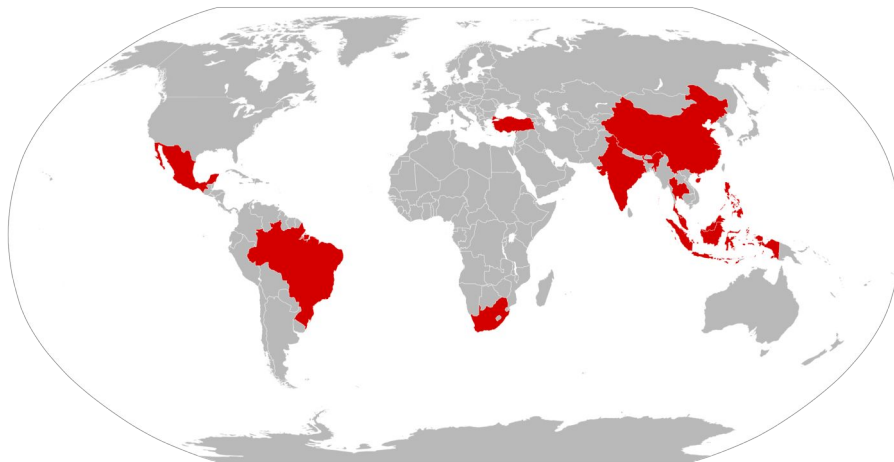
howmuch.net



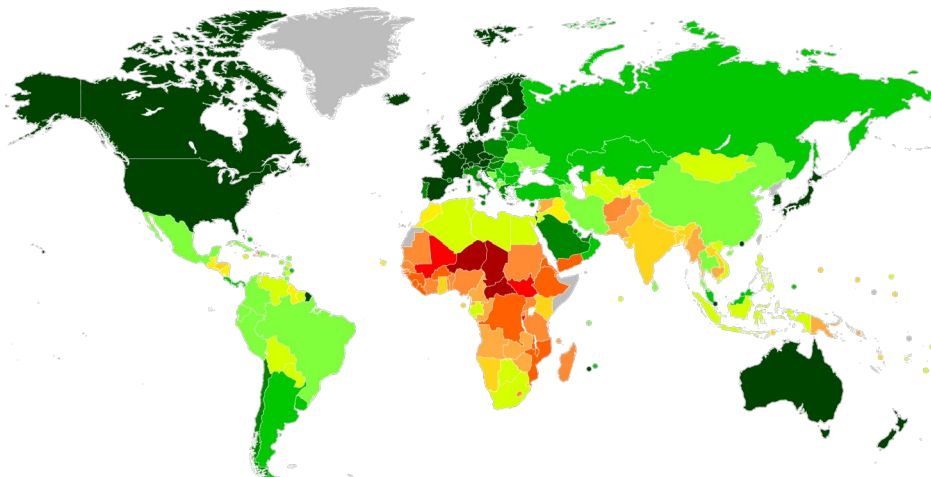
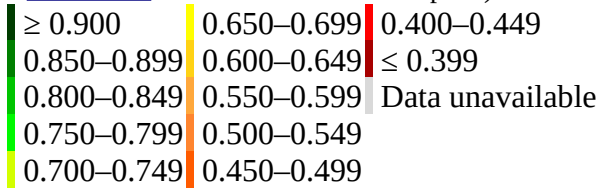
«Advanced», «emerging», «least advanced» economies:



«Newly industrialized countries» (2013) :

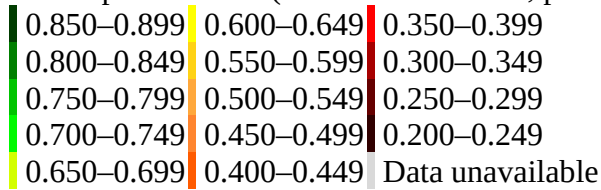


World map of countries by Human Development Index categories in increments of 0.050 (based on 2019 data, published in 2020). ([PIB par habitant](#), [l'espérance de vie à la naissance](#) et le niveau d'[éducation](#) des enfants de 17 ans et plus)



Tenir compte que l'index pris sur la moyenne peut être le même pour des populations qui se distinguent par la distance entre les meilleurs instances et les pires, c'est à dire par la dispersion des mesures individuels autour de la moyenne:

World map showing more detailed breakdown of countries by **inequality-adjusted** Human Development Index (based on 2019 data, published in 2020).



La dispersion est minimale pour la Scandinavie, la Grande Bretagne, l'Irlande, l'Islande, l'Allemagne, l'Autriche, la Suisse, la Tchèque, l'Australie et la Nouvelle Zélande, suivit par l'Amérique du Nord, la France, la Pologne, la Corée du Sud, le Japon avant le reste des

